

ЛЮДИ

> Новости

> Звездный стиль

> Интервью

> Истории

> Светский дневник

> Голосования

> ELLE энциклопедия
звезды

> Блог ММКФ

> Блог Каннского
кинофестиваля

> Образ дня

> Образ недели

ОБРАЗ ДНЯ



Бар Рафаэли в платье
Roberto Cavalli

- Мне нравится
 Мне не нравится

ГОЛОСОВАТЬ

Здоровье волос



БЬЮТИ-БИТВА



У Бьянки Балти
необычный
насыщенный макияж
глаз. Вам нравится?

- Мне нравится
 Мне не нравится

ГОЛОСОВАТЬ

ОПРОС Elle

Что вас раздражает в
соотечественниках?

- Кира Пластинина
 Настя Задорожная
 Виктория Дайнеко
 Екатерина Вилкова

ОТВЕТИТЬ

СВЕЖИЙ НОМЕР



ELLE / люди / новости / алена ахмадуллина стала лицом клиники kraftway

АЛЕНА АХМАДУЛЛИНА СТАЛА ЛИЦОМ КЛИНИКИ KRAFTWAY

18 мая 2011 Юлия Гребенкина



НА ЭТОМ ПОСТУ ОНА СМЕНИЛА
ТЕЛЕВЕДУЮЩУЮ ТАТЬЯНУ АРНО.

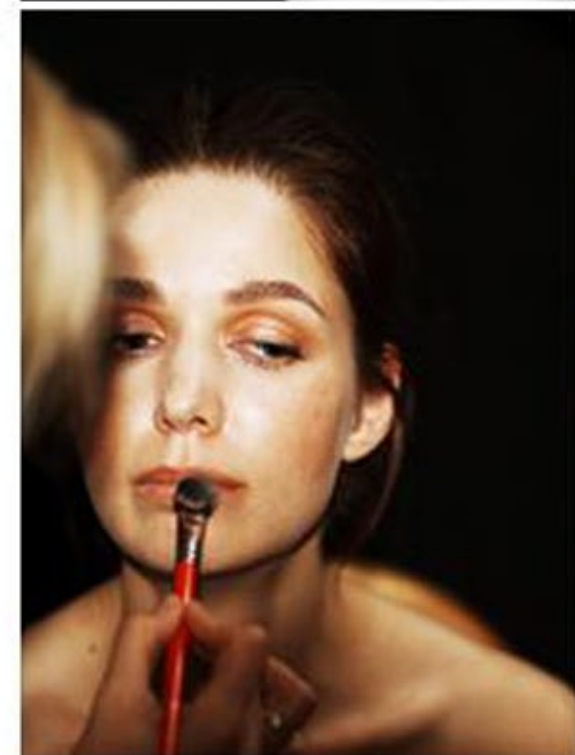
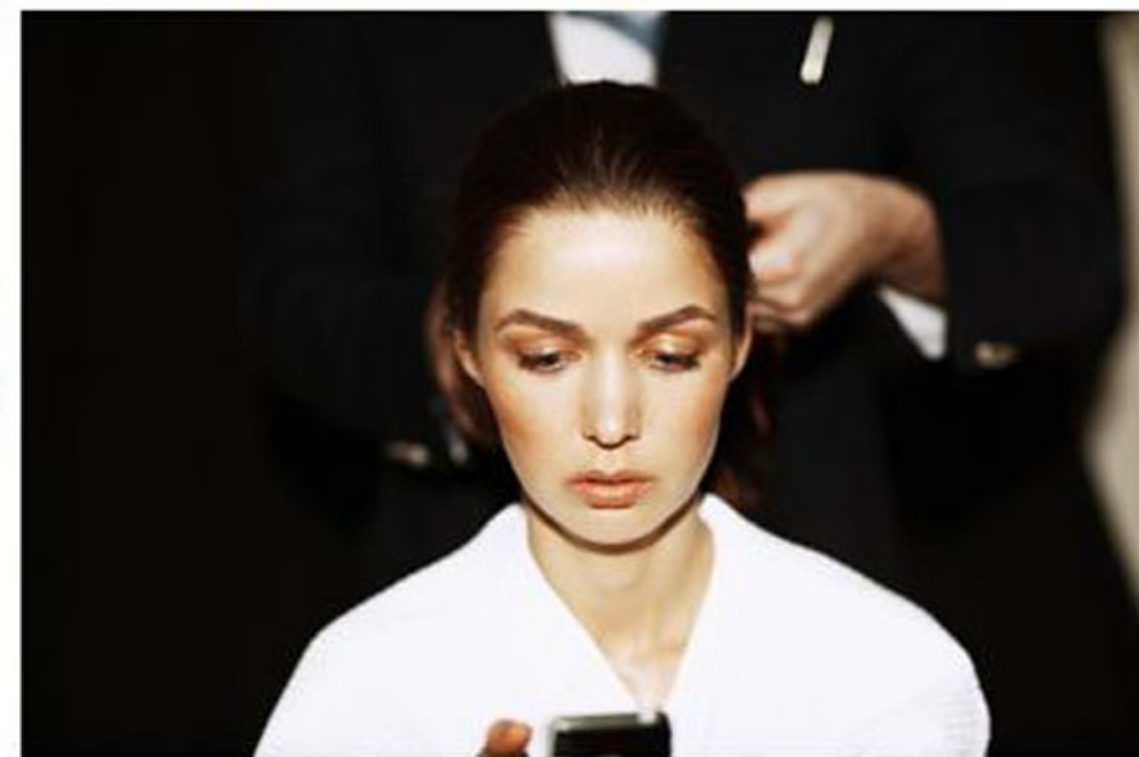
Дизайнер Алена Ахмадуллина стала новым лицом клиники Kraftway - до этого клинику представляли телеведущие Татьяна Арно и Анфиса Чехова.

Среди клиентов Alena Akhmadullina и клиники Kraftway - звезды шоу-бизнеса, светские персонажи и многие бизнесмены, поэтому решение объединить красоту и стиль было очевидным.

Алена Ахмадуллина: «Я считаю, что быть «послом» красоты такой авторитетной клиники не просто почетно. Я женщина, и хочу не просто выглядеть, но и ощущать себя красивой. Мне важно еще и то, что я могу рассказать об открытиях, новинках и достижениях в сфере красоты и о профессионалах, которые

помогают мне не только хорошо выглядеть, но и хорошо себя чувствовать. Клиника "Крафтвей" уже давно вошла в тот список мест в Москве, которые дарят мне силы творить».

Арт-директором съемки Алены Ахмадуллиной для клиники стала фотограф и стилист Наталья Алавердян, макияж ей делала Наталья Владова.



Фотографии со съемок Алены Ахмадуллиной для Kraftway